

## Stufeninterventionsplan bei Auffälligkeiten am Arbeitsplatz

Prozessbeschreibung  
dsw.dv-pb-1.5-06.01

Geltungsbereich:  
DSW

### 01 Vorbemerkungen

Anlass für die Einleitung der Intervention mit Stufengesprächen ist immer, dass bei Auffälligkeiten von Mitarbeitenden am Arbeitsplatz Hinweise auf riskanten Suchtmittelgebrauch oder suchtbedingtes Verhalten vorliegen. „Auffälligkeiten“ bedeutet auch in diesem Zusammenhang, dass ein Verstoß gegen arbeitsvertragliche Pflichten oder deren Vernachlässigung stattgefunden hat.

### 02 Ziel und Zweck

Ziel der Interventionskette ist es, die Erfüllung der Pflichten des Arbeitnehmers aus dem Arbeitsvertrag / Dienstvertrag wiederherzustellen. Dem Beschäftigten wird konkrete Unterstützung offeriert und er wird auf externe Hilfeangebote aufmerksam gemacht. Im Durchlauf mehrerer Stufen werden eine Rückmeldung auf positive Verhaltensänderungen gegeben und diese wird gewürdigt. Es ist aber auch vorgesehen, Sanktionen einzuleiten, sofern erneute Pflichtverletzungen sichtbar werden.

### 03 Durchführung und Verantwortung

Nach dem ersten Gespräch wird beobachtet, ob eine positive Verhaltensänderung dazu geführt hat, dass die arbeitsvertraglichen Pflichten erfüllt werden. Bei positiver Entwicklung sind keine arbeitsrechtlichen Konsequenzen einzuleiten.

Nach sechs bis acht Wochen wird ein Rückmeldegespräch durchgeführt.

Bei erneuter Vernachlässigung von Pflichten und/oder Störungen am Arbeitsplatz wird das 2. Gespräch des Stufenplans eingeleitet.

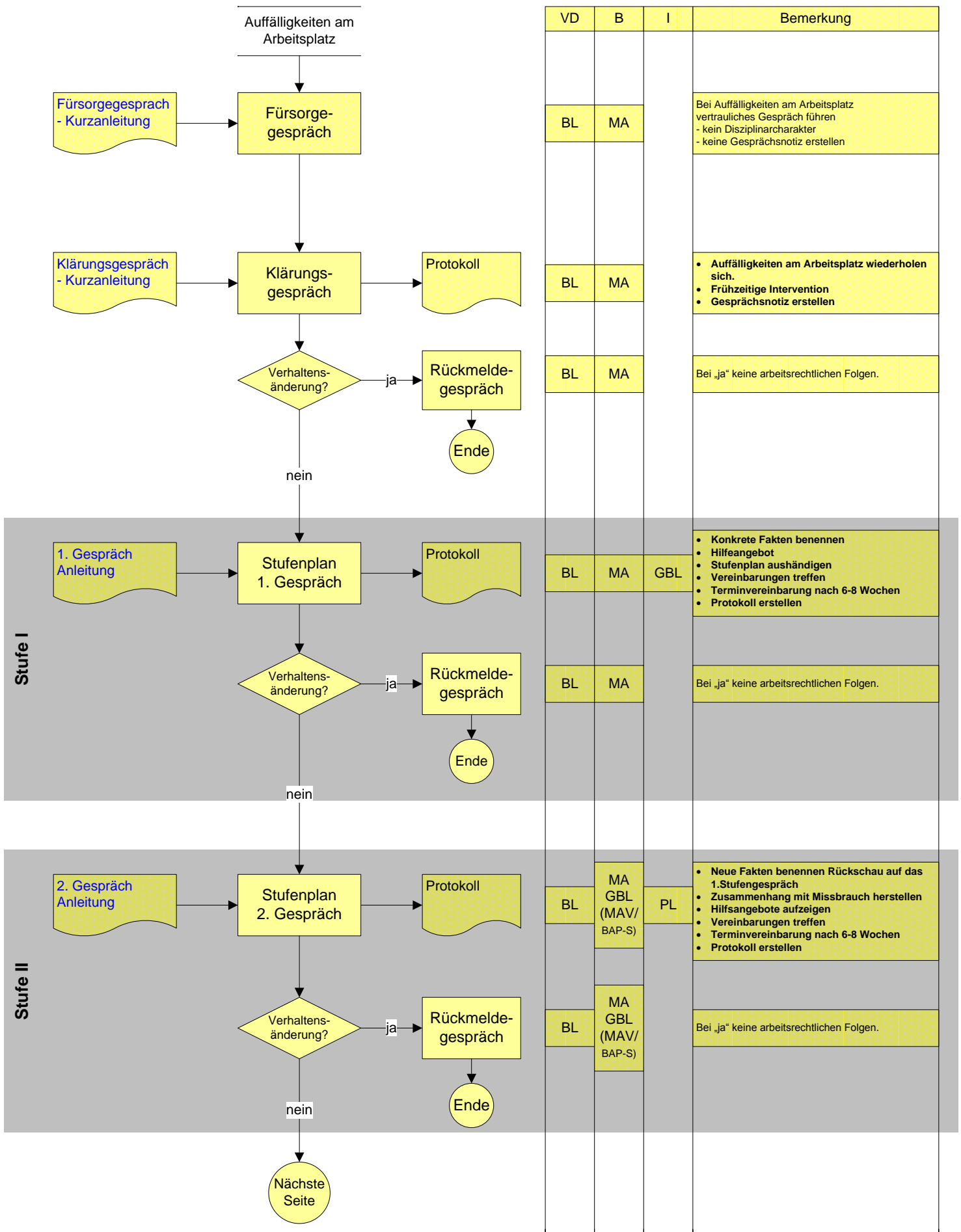
Auch nach den jeweiligen Stufen 2 bis 4 wird nach diesem Muster verfahren. Kommt es nach dem 4. Stufengespräch weiterhin zu Auffälligkeiten, so werden im fünften und letzten Gespräch letztmalig Unterstützungen und Hilfeangebote unterbreitet.

Siehe Seite 2

### 04 Begriffe

<u>VD</u>	<u>Verantwortlich für die Durchführung</u>
<u>B</u>	<u>Beteiligt</u>
<u>I</u>	<u>Information</u>
GBL	Geschäftsbereichsleitung
BL	Bereichsleitung
MA	Mitarbeiter / in
PL	Personalleitung
MAV	Mitarbeitervertretung
SBV	Schwerbehindertenvertreter
B+S	Brüder- und Schwesternschaft
BAP-S	Betriebliche Ansprechperson Sucht

# Einführung in den Stufeninterventionsplan bei Auffälligkeiten am Arbeitsplatz



# Stufeninterventionsplan bei Auffälligkeiten am Arbeitsplatz

